

Ecla~Cell duo

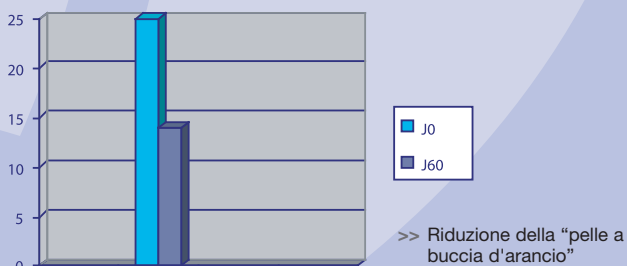
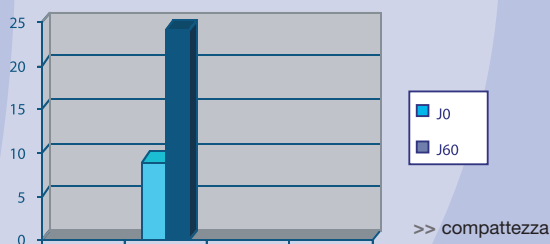
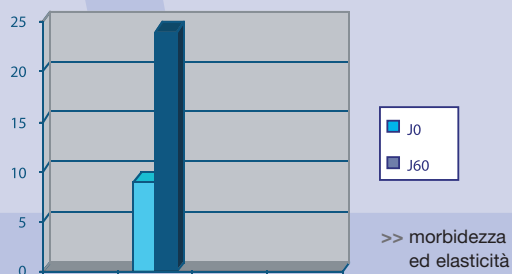
Ecla-Cell duo | olii essenziali e principi attivi nel trattamento della cellulite

MICRO EMULSIONE DRENANTE CREMA SNELLENTI E TONIFICANTE

L'efficacia di ECLA-CELL duo è stata provata in studi clinici che hanno dimostrato:

- la riduzione della cosiddetta "pelle a buccia d'arancio"
- la pelle diventa più compatta ed elastica
- la silhouette è rimodellata
- la pelle diventa più tonica

Miglioramenti



Formula potenziata con derivati xantici

Variazione media della misura della circonferenza coscia e ginocchio			
	variazione in cm	variazione in %	misura in cm
Ginocchio	0,9	2,57	35
Coscia	1,0	1,75	57



Distributore esclusivo per l'Italia

Advanced medical aesthetic solutions s.r.l.

00060 Formello (RM)
via degli olmetti, 18 int. c2/1

tel. (+39) 06 90405061
fax (+39) 06 90756248

info@advanced-maes.com
www.advanced-maes.com

ADVANCED[®]
medical aesthetic solutions

Ecla~Cell duo

I depositi di grasso e la ritenzione di fluidi nelle zone del corpo come natiche, cosce e la parte superiore delle gambe costituisce un fenomeno comunemente conosciuto come gineco-lipodistrofia.

Questo problema può comparire nelle donne magre come in quelle più "formose".

Si nota una irregolarità della pelle e la presenza di "cuscinetti"; la pelle ha un aspetto a "buccia d'arancio", fenomeno che può essere messo in evidenza, o visualizzato in maniera precoce, pizzicando il tessuto cutaneo fra due dita.

Istruzioni per l'uso

Azione drenante per la mattina

ECLA-CELL Draining Micro Emulsion: deve essere applicata ogni mattina sull' area da trattare. La sua azione è di intensificare la circolazione delle gambe e promuovere l'eliminazione dei liquidi, innescando così l'effetto di dimagrimento.

ECLA-CELL Draining Micro Emulsion tonifica gambe e cosce mentre prepara per far agire la crema. La sua composizione è una sinergia di diversi principi attivi che stimolano un'azione drenante ottimale:

- *Arnica montana*, che riduce l'edema
- *Caffeina + diprofillina*, che agisce sul tessuto adiposo
- *Cupressus semper virens*, che agisce come tonificante
- *Complex silicium*, che stimola il drenaggio dei fluidi

Azione snellente per la sera

ECLA-CELL Slimming and Toning Cream: deve essere applicata ogni sera su tutta l'area da trattare massaggiando la pelle con movimento rotatorio. I principi attivi contenuti in ECLA-CELL Slimming and Toning Cream promuovono l'eliminazione del tessuto adiposo e dei liquidi per lipolisi (l'idrolisi demolisce il grasso). Dopo poche settimane, la pelle diventa più liscia e compatta, la circonferenza delle cosce diminuisce con un reale miglioramento dell'aspetto estetico.

I principi attivi includono:

- *Caffeina 6%*, che stimola il metabolismo del grasso e degli acidi grassi nel derma
- *Silicio organico*, che accelera il drenaggio dei liquidi e migliora la texture cutanea stimolando la sintesi di collagene
- *Estratto di The verde*
- *Estratto di Edera helix*
- *Caffeina, diprofillina...*

Per ottenere effetti significativi ECLA-CELL duo, deve essere usato per almeno due mesi consecutivi.

ECLA-CELL duo può essere, naturalmente, usata tutto l'anno.

Presentazione

ECLA-CELL duo – flacone 100 ml - tubo 100 ml

Composizione

ECLA-CELL Draining Micro Emulsion: *Aqua, Caprylic capric triglycerides, Ethoxydiglycol, Siloxanetriol Iginate caffeine, Diprophylline, Caffeine, Methylsilanol mannuronate, Propylene glycol dicaprylate/dicaprate(and)Thea sinensis ext, Propylene glycol dicaprylate/dicaprate(and)Hedera helix ext, Glyceril stearate Inulin Lauryl Carbamed, Phenoxyethanol, methyl,ethyl, butyl, propyl parabel, Tocopheryl acetate, Hydroxypropyl starci, Carbomer, Tea, Sorbitan isostearate, Sodium benzoate.*

ECLA-CELL Slimming and Toning Cream: *Peg-8 caprylic/Capric Glycerides, Aqua, Polyglyceril-6 Isostearate, Ethoxydiglycol, Caprylic capric Triglycerides, Methylsilanol mannuronate, Siloxanetriol Arginate Caffeine, Ethoxydiglycol Oleate, Mentha Arvensis Leaf Oil, Citrus Medica Limonum, Peel Oil, Cupressus semper virens oil, Lavandola hybrida oil, Cistus Ladaniferus oil, Propilene glycol Arnica montana ext, Lactic Acid, Phenoxyethanol Methyl, Ethyl, Buthyl, Propyl paraben.*

